

Daily Technical Analysis Report



بن ميراچ
لتداول الأوراق المالية

شركائك في النجاح

www.miragebrokerage.org

miragebrokerage.blogspot

mirage1online

miiragebrokerageco

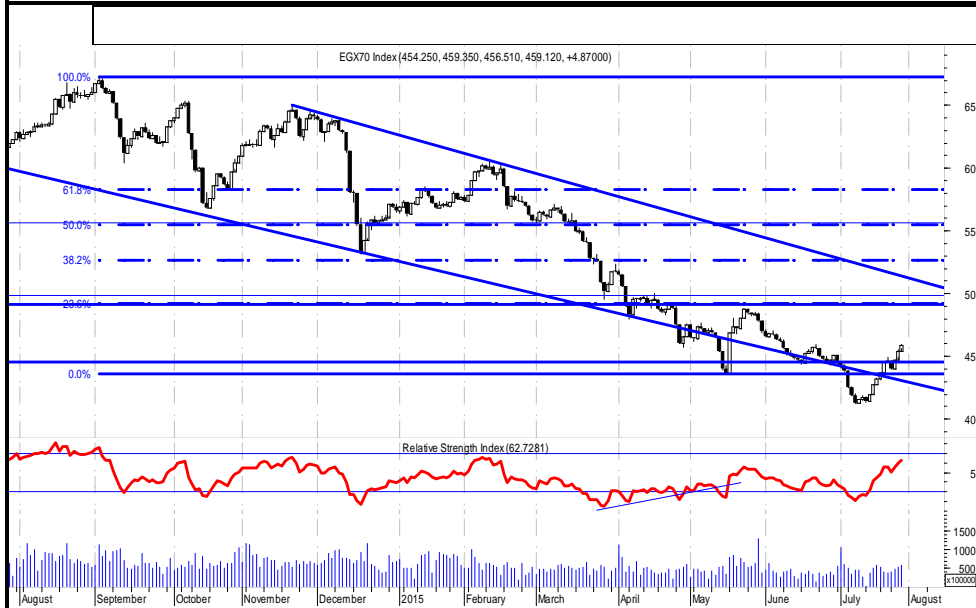
miragebrokerge1

يراج .. ثقة .. تميز .. إلتزام...

التنبيه بإخلاء المسؤولية : هذا التقرير مبني على أسس التحليل الفني و المعلومات الواردة فيه يتم الحصول عليها من مصادر معروفة نعتقد في صحتها و هذا التقرير لا يعتبر توصيه بالبيع والشراء إنما هو مجرد استشارة فنية والمستثمر يملك حريه البيع والشراء طبقاً لقراره الاستثماري الخاص به .

ثقة .. تميز ... إلتزام

EGX70



الاعلاق: 443

ما زال المؤشر يصحح الي الان لذلك لا ننصح بالشراء في هذه المستويات الي ان ينتهي المؤشر من تصحيحه .
اما عن اول دعم متوقع 440.

EGX30



الاعلاق: 7911

منذ وصول المؤشر الي المستهدف الصاعد 8250 وشهد عملية جني ارباح جعلت يصل لاقرب مستوي دعم 8130 ويخرقه لأسفل ، ليكون امام المؤشر مستوي دعم قوي عند مستوي 7900 نقطة واصبح مستوي 8250 مستوي مقاومة قوي جدا للمؤشر وما زال المؤشر في حالته العرضيه المائله للصعود .
اهم مقاومات السهم الان 8250 لذلك لا ننصح بالدخول الا عند اختراق 8250. اما عن اول الدعوم المتوقعه 7880.
المؤشر الان بين شقي الرحي (مقاومه 8250-دعم 7880).

التنبيه بإخلاء المسؤولية : هذا التقرير مبني على أسس التحليل الفني و المعلومات الواردة فيه يتم الحصول عليها من مصادر معروفة نعتقد في صحتها و هذا التقرير لا يعتبر توصيه بالبيع والشراء إنما هو مجرد استشارة فنية والمستثمر يملك حريه البيع والشراء طبقا لقراره الاستثماري الخاص به .

تحليل لاهم الاسهم
بايونيرز



كسر السهم اهم مستوي دعم له (ايضا وقف الخساره)
بعد محاوله الصعود مره اخري عند مستويات 8.90 و ظهور بيع قوي عند هذه المستويات من الممكن اعاده الشراء مره اخري عند مستويات
(7.50)

مقاومه اولي خلال الجلسه 8.30

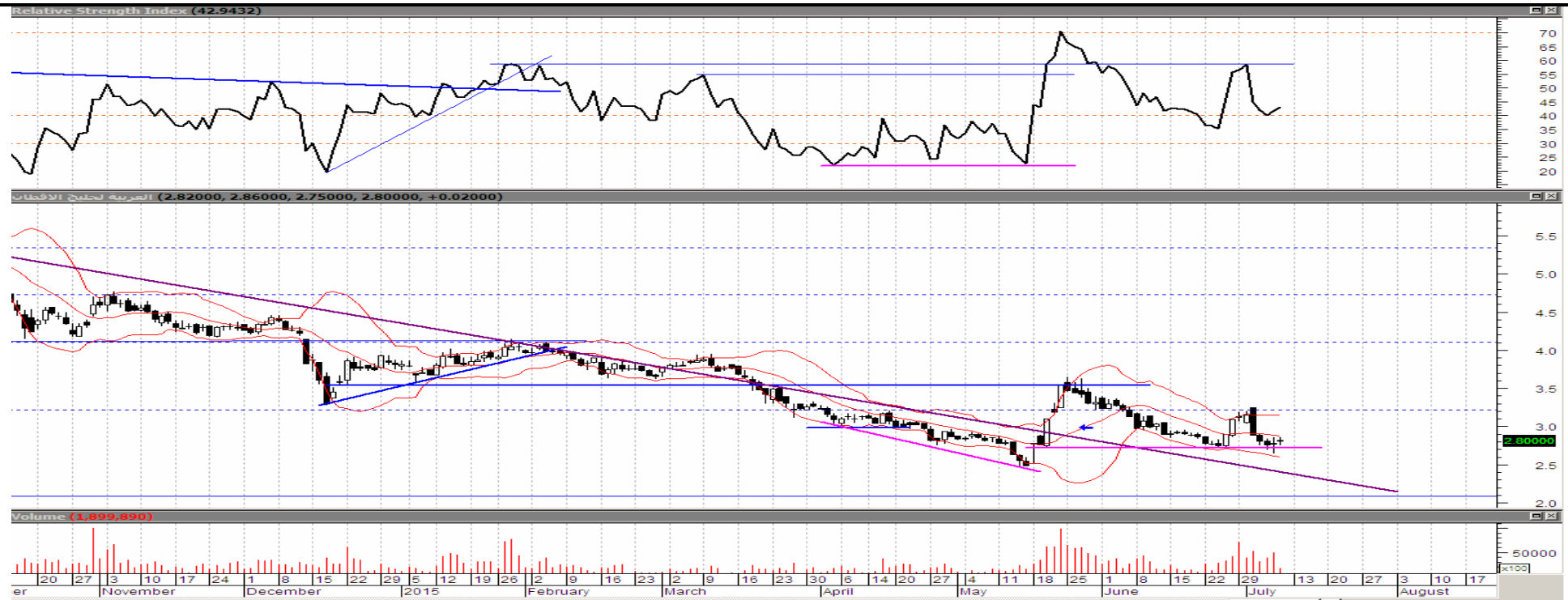
دعم اول خلال الجلسه 8.00

مقاومه ثانيه داخل الجلسه 8.50

دعم ثاني خلال الجلسه 7.80

التنبيه بإخلاء المسؤولية : هذا التقرير مبني على أسس التحليل الفني و المعلومات الواردة فيه يتم الحصول عليها من مصادر معروفة نعتقد في صحتها و هذا التقرير لا يعتبر توصيه بالبيع والشراء إنما هو مجرد استشارة فنية والمستثمر يملك حريه البيع والشراء طبقاً لقراره الاستثماري الخاص به .

العربية لحليج الأقطان



شهد السهم تراجعاً قوياً بعد أن أخفق في التماسك عند الـ 3.22 نقطة ليقابل عندها بضغط عمليات البيع دافعاً إياه نحو منطقة الدعم مره أخرى وسط ارتفاع بأحجام التداول يبنى بدخول السهم في مرحله عرضية مائله للهبوط خلال الفتره القادمة ، لذا ينصح بالمناجره لحين إتضاح الإتجاه القادم للسهم .
المقاومة عند الـ 3.22 ثم 3.36 جنيه .
الدعم عند الـ 2.89 ثم 2.72 جنيه .

التنبيه بإخلاء المسئولية : هذا التقرير مبني على أسس التحليل الفني و المعلومات الواردة فيه يتم الحصول عليها من مصادر معروفة نعتقد في صحتها و هذا التقرير لا يعتبر توصيه بالبيع والشراء إنما هو مجرد استشارة فنية والمستثمر يملك حريه البيع والشراء طبقاً لقراره الاستثماري الخاص به .

قطاع العقارات

التعليق	الاتجاه	المستهدف	المقاومة		وقف الخسائر	الدعم		الاعلاق	الكود	الاسم
			2	1		2	1			
ما زال الأداء العرضي المائل للهبوط هو المسيطر و الذي من المتوقع ان يستمر خلال الفتره القادمة بعد ان أكد كسر نقطة إيقاف الخسائر خاصة في ظل الانخفاض النسبي لأحجام التداول لذا ينصح بالمتاجره لحين وصوح الإتجاه .	هابط	9.27	8.72	8.56	7.80	7.50	7.80	8	TMGH	طلعت مصطفي
ينصح بتخفيف المراكز عند كسر الدعم الفرعيه ومراقبه الدعم الرئيسيه	هابط	35.00	35	33.00	23.00	20.00	23.00	22.46	MNHD	مدينة نصر
السهم في اتجاه عرضي بين المقاومات والدعوم	عرضي	53.80	52.00	46.00	40.00	42.00	42.00	43.82	HELI	مصر الجديدة
السهم في اتجاه عرضي بين المقاومات والدعوم	عرضي	2.80	2.73	2.68	2.25	2.10	2.32	2.40	PHDC	بالم هيلز
ما زال الأداء العرضي المائل للهبوط الذي ما زال مسيطر و الذي من المتوقع ان يستمر خلال الفتره القادمة خاصة في ظل الانخفاض النسبي لأحجام التداول لذا ينصح بالمتاجره لحين وصوح الإتجاه .	هابط	11.32	11.00	10.84	9.39	9.39	9.96	10.09	OCDI	السادس من اكتوبر
ينصح بتخفيف المراكز عند كسر الدعم الفرعيه ومراقبه الدعم الرئيسيه	هابط	1.20	1.15	1.09	80.	80..	85..	1.04	EGTS	المصرية للمنتجات

التنبيه بإخلاء المسئولية : هذا التقرير مبني على أسس التحليل الفني و المعلومات الواردة فيه يتم الحصول عليها من مصادر معروفة نعتقد في صحتها و هذا التقرير لا يعتبر توصيه بالبيع والشراء إنما هو مجرد استشارة فنية والمستثمر يملك حريه البيع والشراء طبقاً لقراره الاستثماري الخاص به .

قطاع الخدمات المالية

تعليق	الاتجاه	المستهدف	المقاومة		وقف الخسائر	الدعم		الاغلاق	الكود	الاسم
			2	1		2	1			
مازال الأداء العرضي المائل للهبوط الذي مازال مسيطر و الذي من المتوقع ان يستمر خلال الفتره القادمة بعد ان أكد كسر نقطيو إيقاف الخسائر خاصة في ظل الأنخفاض النسبي لأحجام التداول لذا ينصح بالمتاجره لحين وصوح الإتجاه .	عرضي	12.57	11.80	10.97	9.80	9.65	9.80	10.03	HRHO	هيرمس
ينصح بتخفيف المراكز عند كسر الدعم الفرعيه ومراقبه الدعم الرئيسه	هابط	9.20	9.00	8.55	7.00	7.00	7.45	8.03	PIOH	بايونيرز
السهم في اتجاه عرضي بين المقاومات والدعوم	عرضي	1.12	1.12	1.08	0.93	0.80	0.97	1.01	AMER	عامر جروب
السهم في اتجاه عرضي بين المقاومات والدعوم	عرضي	2.08	2.03	1.99	1.72	1.65	1.72	1.88	CCAP	القلعة
ينصح بتخفيف المراكز عند كسر الدعم الفرعيه ومراقبه الدعم الرئيسه	عرضي	1.70	1.55	1.40	1.00	95.	1.00	1.27	AIND	العربية للاستثمارات
مازال الأداء العرضي المائل للهبوط هو المسيطر و الذي من المتوقع ان يستمر خلال الفتره القادمة خاصة في ظل الأنخفاض النسبي لأحجام التداول و كسر نقطة إيقاف الخسائر السابقة عند الـ 4.51 جنيه لذا ينصح بالمتاجره لحين وصوح الإتجاه .	هابط	4.56	4.38	4.20	3.61	3.61	3.77	3.81	ABRD	المصريون في الخارج

التنبيه بإخلاء المسؤولية : هذا التقرير مبني على أسس التحليل الفني و المعلومات الواردة فيه يتم الحصول عليها من مصادر معروفة نعتقد في صحتها و هذا التقرير لا يعتبر توصيه بالبيع والشراء إنما هو مجرد استشارة فنية والمستثمر يملك حريه البيع والشراء طبقاً لقراره الاستثماري الخاص به .

قطاع الاتصالات

تعليق	المستهدف	المقاومة		وقف الخسائر	الدعم		الايغلاق	الكود	الاسم	
		2	1		2	1				
السهم في اتجاه عرضي بين المقاومات والدعم	عرضي	0.97	0.93	0.90	0.72	0.68	0.75	0.82	OTMT	أوراسكوم للاعلام
السهم في اتجاه عرضي بين المقاومات والدعم	عرضي	2.68	2.68	2.62	2.33	2.18	2.40	2.45	GTHE	جلوبال تيلكوم
السهم في اتجاه عرضي بين المقاومات والدعم	عرضي	8.50	8.30	8.10	7.33	7.00	7.50	7.91	ETEL	المصرية للاتصالات

قطاع المنتجات المنزلية

تعليق	المستهدف	المقاومة		وقف الخسائر	الدعم		الايغلاق	الكود	الاسم	
		2	1		2	1				
ينصح بتخفيف المراكز عند كسر الدعم الفرعيه ومراقبه الدعم الرئيسي	هابط	3.50	3.50	3.10	2.50	2.50	2.70	2.95	ACGC	العربية لحليج الاقطان
ينصح بتخفيف المراكز عند كسر الدعم الفرعيه ومراقبه الدعم الرئيسي	هابط	3.20	3.00	2.80	2.00	1.80	2.00	2.25	APSW	العربية وبوليفارا
ينصح بتخفيف المراكز عند كسر الدعم الفرعيه ومراقبه الدعم الرئيسي	هابط	5.00	4.50	4.20	3.50	3.50	3.70	4.01	PRCL	العامة للخزف(شيني)

التنبيه بإخلاء المسؤولية : هذا التقرير مبني على أسس التحليل الفني و المعلومات الواردة فيه يتم الحصول عليها من مصادر معروفة نعتقد في صحتها و هذا التقرير لا يعتبر توصيه بالبيع والشراء إنما هو مجرد استشارة فنية والمستثمر يملك حريه البيع والشراء طبقاً لقراره الاستثماري الخاص به .

قطاع التشييد والبناء

تعليق		المستهدف	المقاومة		وقف الخسائر	الدعم		الايغلاق	الكود	الاسم
			2	1		2	1			
ينصح بتخفيف المراكز عند كسر الدعم الفرعيه ومراقبه الدعم الرئيسيه	هابط	1.35	1.27	1.23	1.06	1.06	1.12	1.12	UEGC	الصعيد العامة للمقاومات
ينصح بتخفيف المراكز عند كسر الدعم الفرعيه ومراقبه الدعم الرئيسيه	هابط	5.53	5.11	5	4.00	4.38	4.50	4.52	SVCE	جنوب الوادي للاسمنت
ينصح بتخفيف المراكز عند كسر الدعم الفرعيه ومراقبه الدعم الرئيسيه	هابط	3.40	3.25	3.08	2.83	2.73	2.83	2.83	GGCC	الجيزة العامة للمقاومات

قطاع الكيماويات

تعليق		المستهدف	المقاومة		وقف الخسائر	الدعم		الايغلاق	الكود	الاسم
			2	1		2	1			
السهم في اتجاه عرضي بين المقاومات والدعوم	عرضي	4.200	4.15	4.08	3.40	3.00	3.70	3.74	EGCH	كيما
السهم في اتجاه عرضي بين المقاومات والدعوم	عرضي	7.50	7.20	7.00	5.50	5.30	5.80	6.43	EFIC	المالية والصناعية
السهم في اتجاه عرضي بين المقاومات والدعوم	عرضي	4.15	4.00	3.85	3.00	3.00	3.10	3.35	SMFR	سماد مصر

التنبيه بإخلاء المسؤولية : هذا التقرير مبني على أسس التحليل الفني و المعلومات الواردة فيه يتم الحصول عليها من مصادر معروفة نعتقد في صحتها و هذا التقرير لا يعتبر توصيه بالبيع والشراء إنما هو مجرد استشارة فنية والمستثمر يملك حريه البيع والشراء طبقاً لقراره الاستثماري الخاص به .

قطاع الأنذية

تعليق	الاتجاه	المستهدف	المقاومة		وقف الخسائر	الدعم		الاعلاق	الكود	الاسم
			2	1		2	1			
السهم في اتجاه عرضي بين المقاومات والدعوم	عرضي	9.50	9.20	9.00	8.30	8.00	8.30	8.56	JUFO	جهينة
السهم في اتجاه عرضي بين المقاومات والدعوم	عرضي	22.00	20.80	20.20	18.50	17.80	18.90	19.86	MPCO	المنصورة للدواجن
السهم في اتجاه عرضي بين المقاومات والدعوم	عرضي	2.20	2.15	2.10	1.50	1.10	1.70	1.86	EPCO	المصرية للدواجن

قطاع الموارد الأساسية

تعليق		المستهدف	المقاومة		وقف الخسائر	الدعم		الاعلاق	الكود	الاسم
			2	1		2	1			
مازال الأداء العرضي المائل للهبوط هو المسيطر و الذي من المتوقع ان يستمر خلال الفتره القادمة خاصة في ظل الانخفاض النسبي لأحجام التداول لذا ينصح بالمتاجره لحين وصوح الإتجاه .	هابط	11.22	10.50	9.44	7.76	7.76	8.30	9.05	ESRS	العز لحديد التسليح
ينصح بجني الارباح ومراقبه الدعوم والمقاومات الهامه للاسهم	هابط	5.85	5.68	5.53	4.36	4.60	4.74	4.94	IRON	الحديد والصلب
ينصح بجني الارباح ومراقبه الدعوم والمقاومات الهامه للاسهم	هابط	8.00	7.59	7.20	6.37	6.37	6.52	6.52	ASCM	اسيك للتعدين

التنبيه بإخلاء المسؤولية : هذا التقرير مبني على أسس التحليل الفني و المعلومات الواردة فيه يتم الحصول عليها من مصادر معروفة نعتقد في صحتها و هذا التقرير لا يعتبر توصيه بالبيع والشراء إنما هو مجرد استشارة فنية والمستثمر يملك حريه البيع والشراء طبقاً لقراره الاستثماري الخاص به .

قطاع الخدمات والمنتجات الصناعية

تعليق	الاتجاه	المستهدف	المقاومة		وقف الخسائر	الدعم		الاعلاق	الكود	الاسم
			2	1		2	1			
ينصح بتخفيف المراكز عند كسر الدعم الفرعيه ومراقبه الدعم الرئيسيه	هابط	1.20	1.20	1.10	80.	72.	80.	1.00	ELEC	الكابلاب الكهربائية
ينصح بتخفيف المراكز عند كسر الدعم الفرعيه ومراقبه الدعم الرئيسيه	صاعد	12.00	11	10.50	8.80	8.50	8.80	9.04	CSAG	القناة للتوكيلات
ينصح بتخفيف المراكز عند كسر الدعم الفرعيه ومراقبه الدعم الرئيسيه	صاعد	1.70	1.65	1.60	1.00	1.15	1.30	1.31	UASG	العربية المتحدة للشحن والتفريغ

prepared by:
Mona Moustafa
Islam Fathy
Mustafaa Ra'fat

zeinab.mostafa@miragebrokerage.net
islam.fathi@miragebrokerage.net
mustafa@miragebrokerage.net

التنبيه بإخلاء المسؤولية : هذا التقرير مبني على أسس التحليل الفني و المعلومات الواردة فيه يتم الحصول عليها من مصادر معروفة نعتقد في صحتها و هذا التقرير لا يعتبر توصيه بالبيع والشراء إنما هو مجرد استشارة فنية والمستثمر يملك حريه البيع والشراء طبقاً لقراره الاستثماري الخاص به .